

# Cappotto sughero biondo

Sistemi completi per l'isolamento termico a cappotto naturali in sughero biondo Cork panels

**Beton**  **Wood**

Sistemi completi di isolamento per pareti interne ad alte prestazioni



## | DESCRIZIONE

Il sistema completo di isolamento naturale a cappotto naturale per pareti interne ad alte prestazioni Cappotto sughero biondo garantisce il massimo comfort e la massima durabilità nel tempo, con la certificazione internazionale ETA.

I pannelli per cappotto termico in sughero biondo Cork panels sono isolanti rigidi con densità  $150\pm 160 \text{ kg/m}^3$ , con un'elevata resistenza a compressione, idrorepellenti ed altamente traspiranti. Il sistema Isolamento a cappotto termico in sughero biondo consiste nella posa di pannelli in sughero biondo sulla parte interna dell'edificio che migliora in modo duraturo il rendimento energetico.

I materiali impiegati sono completamente naturali e realizzati con materie prime e cicli di vita sostenibili.

La stratigrafia si compone di pannelli in sughero biondo traspiranti ed intonacabili per cappotto termico di alta qualità Cork panels, certificati CE, aventi densità  $150\pm 160 \text{ kg/m}^3$ . I pannelli in sughero biondo sono tassellati con speciali tasselli tipo Betonfix FIF-CS8 per muratura e Betonfix 6H-NT per legno (x-lam o platform). Sul lato esterno abbiamo un primo strato di collante-rasante BetonAR1 GG, la rete per cappotti in sughero biondo BetonGlass 160 ed un secondo strato di BetonAR1 GG.

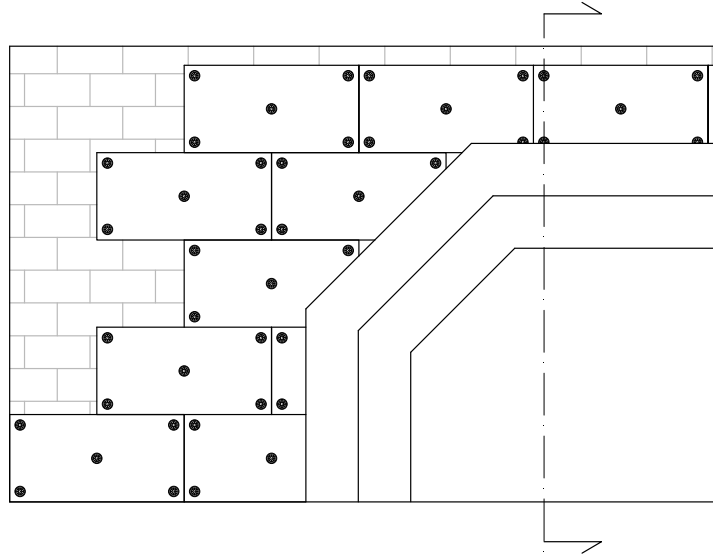
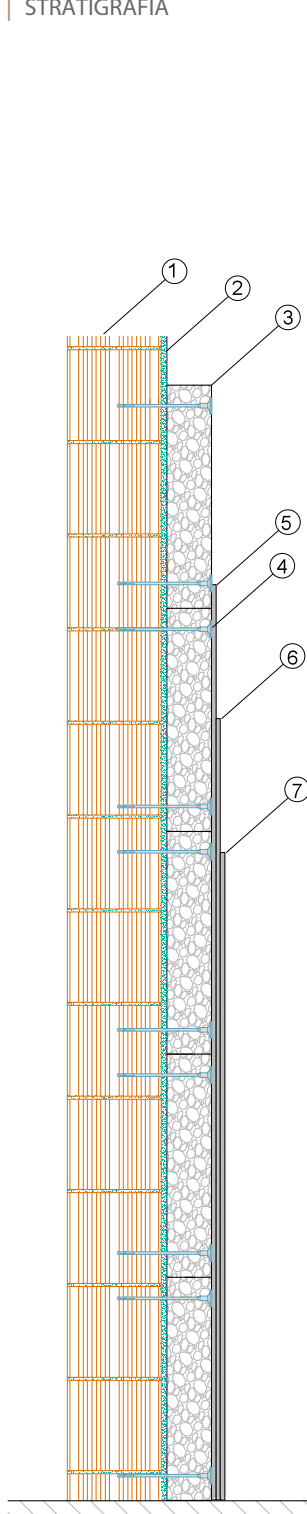
## Vantaggi

- Sistema di fissaggio sicuro omologato
- Sistema completo: coibentazione, rasatura, fissaggio e accessori
- Alti spessori di coibentazione raggiungibili; fino a 10cm con uno strato
- Per isolamenti termici a cappotto continuo senza ponti termici e formazione di condensa
- Eccellente isolamento acustico (con certificato di prova)
- Applicabile su calcestruzzo, laterizio pieno e forato, laterizio Poroton, calcestruzzo cellulare e alleggerito, pannelli in legno massiccio, X-Lam

Per maggiori informazioni sull'uso e la posa in opera, siamo a vostra disposizione su [www.betonwood.com](http://www.betonwood.com)



## STRATIGRAFIA



- 1 Parete in muratura o x-lam
- 2 Collante rasante Beton AR1 GG Malta cementizia monocomponente a grana grossa per l'incollaggio e la rasatura di pannelli termoisolanti e per sistemi di isolamento "a cappotto".
- 3 Sughero biondo Cork panels CorkPanel è un pannello isolante naturale in sughero biondo italiano per cappotti termici E' un agglomerato o compresso per l'isolamento termico e acustico particolarmente adatto ad ambienti umidi, traspirante e antimuffa. E' resistente ai cambiamenti climatici e al gelo e insetti /funghi non sono in grado di attaccarlo o danneggiarlo.
- 4 Betonfix FIF-CS8 - SU MURATURA - Il fissaggio ad avvitamento per materiali di sistemi compositi di isolamento termico esterno (ETICS). La vite composita minimizza il ponte termico. oppure  
Betonfix 6H-NT - SU LEGNO - Il fissaggio a filo o a scomparsa per i sistemi compositi di isolamento termico esterno (ETICS) con vite certificata Power-Fast.
- 5 Rasante Beton AR1 GG Malta cementizia monocomponente a grana grossa per l'incollaggio e la rasatura di pannelli termoisolanti e per sistemi di isolamento "a cappotto".
- 6 Rete BetonGlass 160 Rete di armatura in fibra di vetro resistente agli alcali, con densità 160 kg/m<sup>3</sup>, idonea per il rinforzo di rasature suintonaci nuovi o da recuperare, studiata per l'inserimento all'interno di sistemi termoisolanti a cappotto in sughero biondo.
- 7 Rasante Beton AR1 GG Malta cementizia monocomponente a grana grossa per l'incollaggio e la rasatura di pannelli termoisolanti e per sistemi di isolamento "a cappotto".



## PRODOTTI UTILIZZATI NEL SISTEMA



**BetonGlass 160** Rete di armatura in fibra di vetro resistente agli alcali, idonea per il rinforzo di rasature su intonaci nuovi o da recuperare, studiata per l'inserimento all'interno di sistemi termoisolanti a cappotto. Rotoli da 50 mq.  
Resa 1,10 mq occorrenti per metro quadro effettivo.



**BetonARI GG** Malta cementizia monocomponente a grana grossa per l'incollaggio e la rasatura di pannelli termoisolanti e per sistemi di isolamento "a cappotto". Consumo:  
• 4,0 - 6,0kg/m<sup>2</sup> a seconda della tecnica di incollaggio.  
• 1,35-1,55kg/m<sup>2</sup> per mm di spessore come rasatura (consigliato: circa 4 mm in 2 mani).  
Applicazione: spatola



**SU MURATURA** - **BetonFix FIF-CS8** La vite composita minimizza il ponte termico in modo da non far comparire tracce sulla facciata. Minor usura della punta e tempo di foratura grazie a una profondità di installazione minima di 35 mm nel supporto. Il disco si adatta perfettamente all'isolamento permettendo l'applicazione di strati di rasatura sottili.

**SU LEGNO** - **BetonFix 6H-NT** Fissaggio preassemblato con la vite certificata Power-Fast. Questo garantisce una presa sicura sul materiale di supporto. La minima profondità di avvitamento di 30 mm garantisce un montaggio veloce. Non è necessario preforare.



**Cork Panels** Pannello in sughero biondo avente densità 150÷160 Kg/m<sup>3</sup> atossico, biologicamente puro, inalterabile, impermeabile, traspirante, resistente, adatto alla realizzazione di cappotti termici certificati. Conduttività termica dichiarata  $\lambda_D$  [W/(m\*k)] 0,041. Disponibile nel formato 1.000x500 mm. Spessori da 3 a 100 mm.

BETONWOOD Srl

Sede:  
Via Falcone e Borsellino, 58  
I-50013 Campi Bisenzio (FI)

T: +39 055 8953144  
F: +39 055 4640609

info@betonwood.com  
www.betonwood.com

PICRK - ST R.18.5

## CERTIFICAZIONI

Il sistema di isolamento per parete interna Cappotto sughero biondo Corkpanels è prodotto con materiali certificati CE ai sensi delle normative vigenti.

Su richiesta sono disponibili i certificati dei singoli prodotti.

**Beton Wood**

